

TORNADO

Sanitario de Dos Piezas Alargado

Código: 3844



INFORMACIÓN TÉCNICA

Material
Porcelana Sanitaria

Medidas (Al x L x An)
368 x 660 x 381 mm

Peso
20.4 kgs

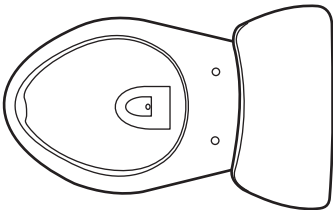
Descarga
1,000 gramos

Consumo de agua
4.8 litros

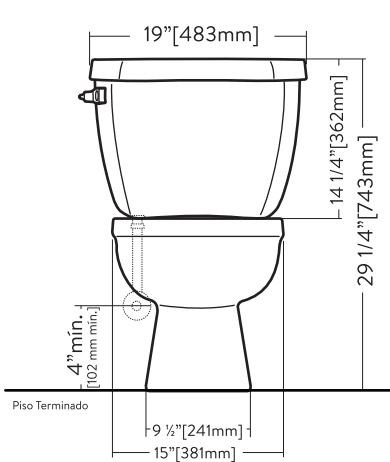
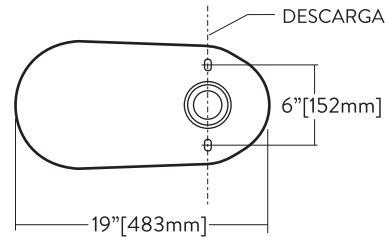
Característica
Tanque de Presión Asistida

Color: Blanco Hueso

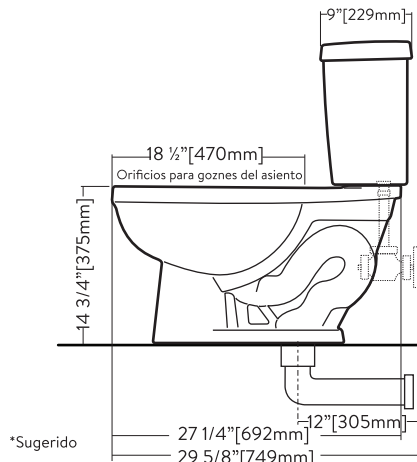
SUPERIOR



INFERIOR



FRONTAL



LATERAL

Las dimensiones pueden variar según las tolerancias permitidas de las normas: ASME A112.19.2-2008 / CSA B45.1-08 NOM-009-CNA-2001

Unidades: mm

